

## La lettre d'information des familles à eau positive pour toutes les familles soucieuses de leur consom'eau...

Pour fêter l'été et la fin de l'aventure des familles à eau positive, la lettre part en vacances...

Un temps de canicule, histoire de regretter un peu les pull-overs que nous n'avons pas vraiment rangés et de compatir avec ceux qui travaillent sous un soleil de plomb !

### Le savez-vous ?

À l'échelle mondiale, l'empreinte eau de consommation d'un humain s'élève à 1 243 m<sup>3</sup> d'eau par personne et par an (7 452 milliards de m<sup>3</sup>/an pour l'humanité).

Pour un humain	Empreinte eau	Consommation directe annuelle
<b>Monde</b>	1 243 m <sup>3</sup> / an	600 m <sup>3</sup> / an (600 000 litres)
<b>France</b>	1 875 m <sup>3</sup> / an	<b>50 m<sup>3</sup> / an</b> (50 000 litres)
<b>États-Unis</b>	2 483 m <sup>3</sup> / an	90 m <sup>3</sup> / an (90 000 litres)
<b>Afrique</b>	702 m <sup>3</sup> / an	5 m <sup>3</sup> / an (5 000 litres)

« Un minimum vital de 20 litres d'eau par jour et par personne est préconisé pour répondre aux besoins fondamentaux d'hydratation et d'hygiène personnelle. »

*Organisation mondiale de la Santé (OMS)*






<https://www.planetoscope.com/consommation-eau/135-consommation-d-eau-par-habitant-dans-le-monde.html>

## Empreintes

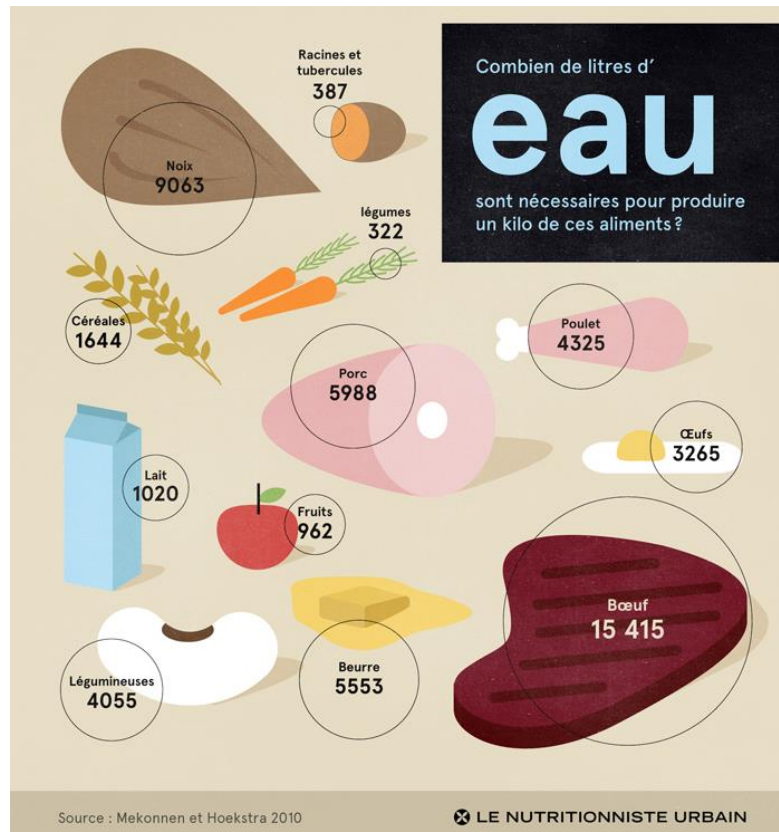


### Consommation au quotidien

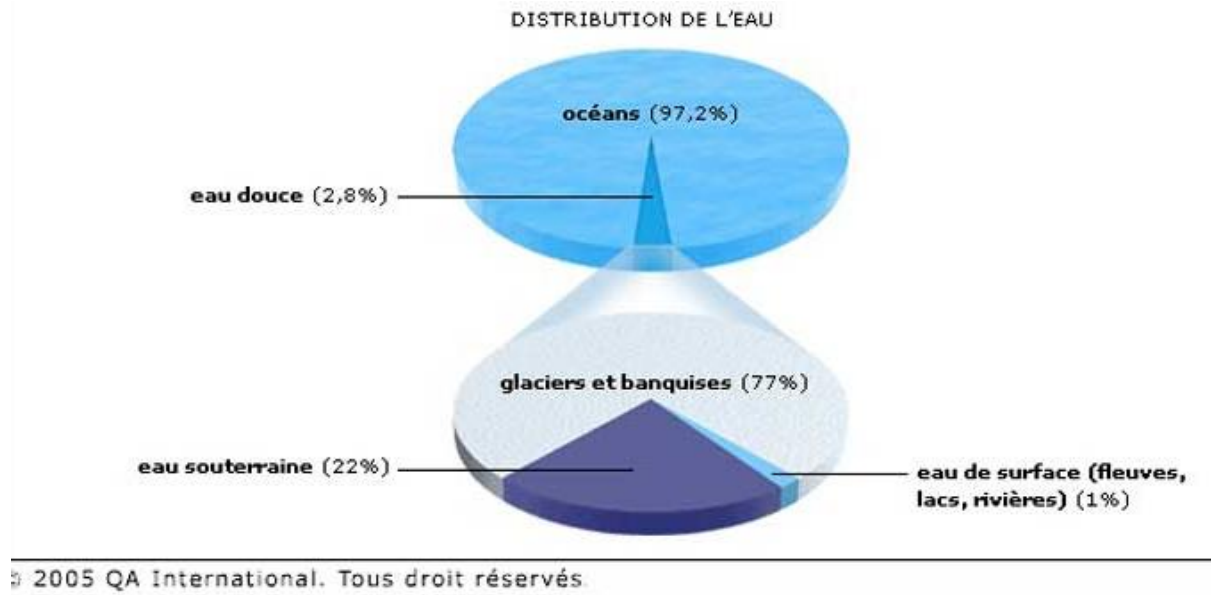
**Repères**

-  **Toilette au lavabo** : environ 5 litres
-  **Douche de 5 min** : de 30 à 100 litres, selon le débit et l'utilisation ou non de matériel hydro-économe
-  **Bain** : de 150 à 200 litres
-  **Chasse d'eau avec simple commande** : de 6 à 12 litres à chaque utilisation
-  **Chasse d'eau avec double commande** : de 3 à 6 litres à chaque utilisation
-  **Lave-linge** : en moyenne 45 litres pour un modèle récent et 100 litres pour un modèle ancien
-  **Lave-vaisselle** : en moyenne 10 litres pour un modèle récent et 40 litres pour un modèle ancien
-  **Vaisselle à la main** : de 15 litres (remplissage des bacs) à 50 litres (eau courante)
-  **Arrosage du jardin** : de 15 à 20 litres par m<sup>2</sup>
-  **Evaporation d'un gazon** : de 3 à 6 litres d'eau par m<sup>2</sup> de surface par temps chaud
-  **Remplissage d'une piscine** : de 50 000 à 80 000 litres

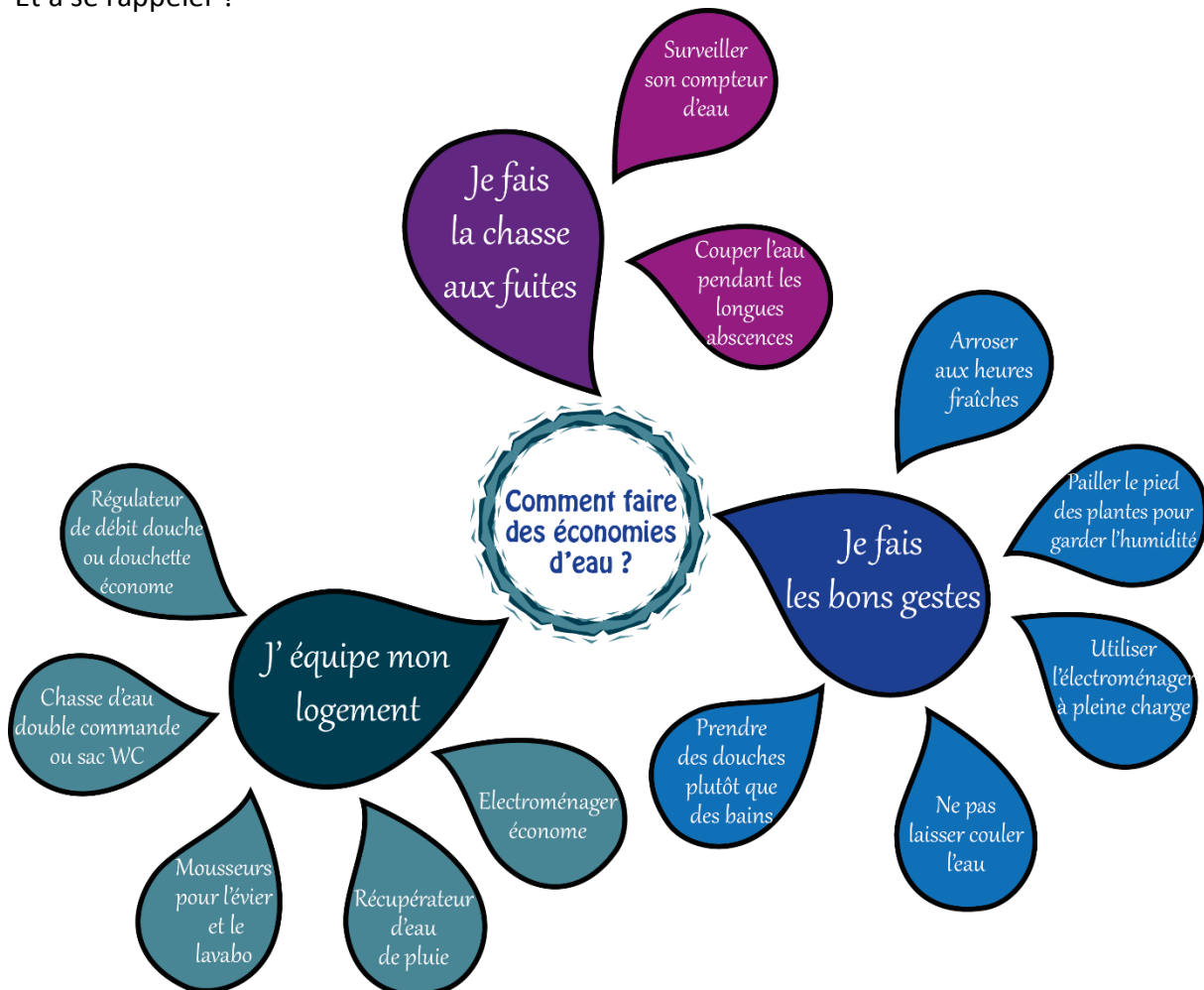
### Empreinte alimentaire



## Bon à savoir...



## Et à se rappeler !



À bientôt

