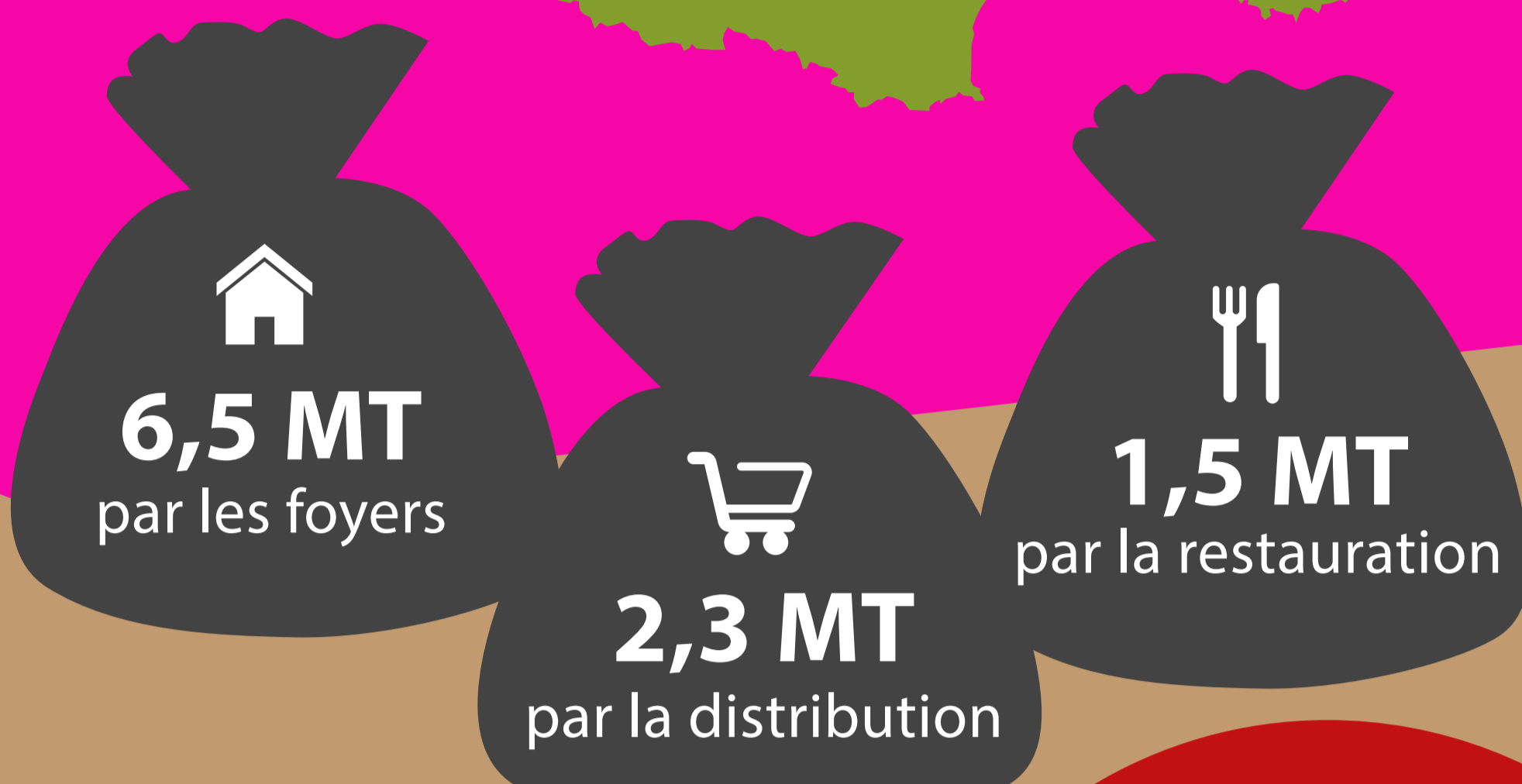


STOP

Au gaspillage alimentaire

GÂCHIS ANNUEL EN FRANCE

10 millions
de tonnes



EN FRANCE LE GASPILLAGE ALIMENTAIRE REPRÉSENTE

20 kg/an/hab

dont

7 kg

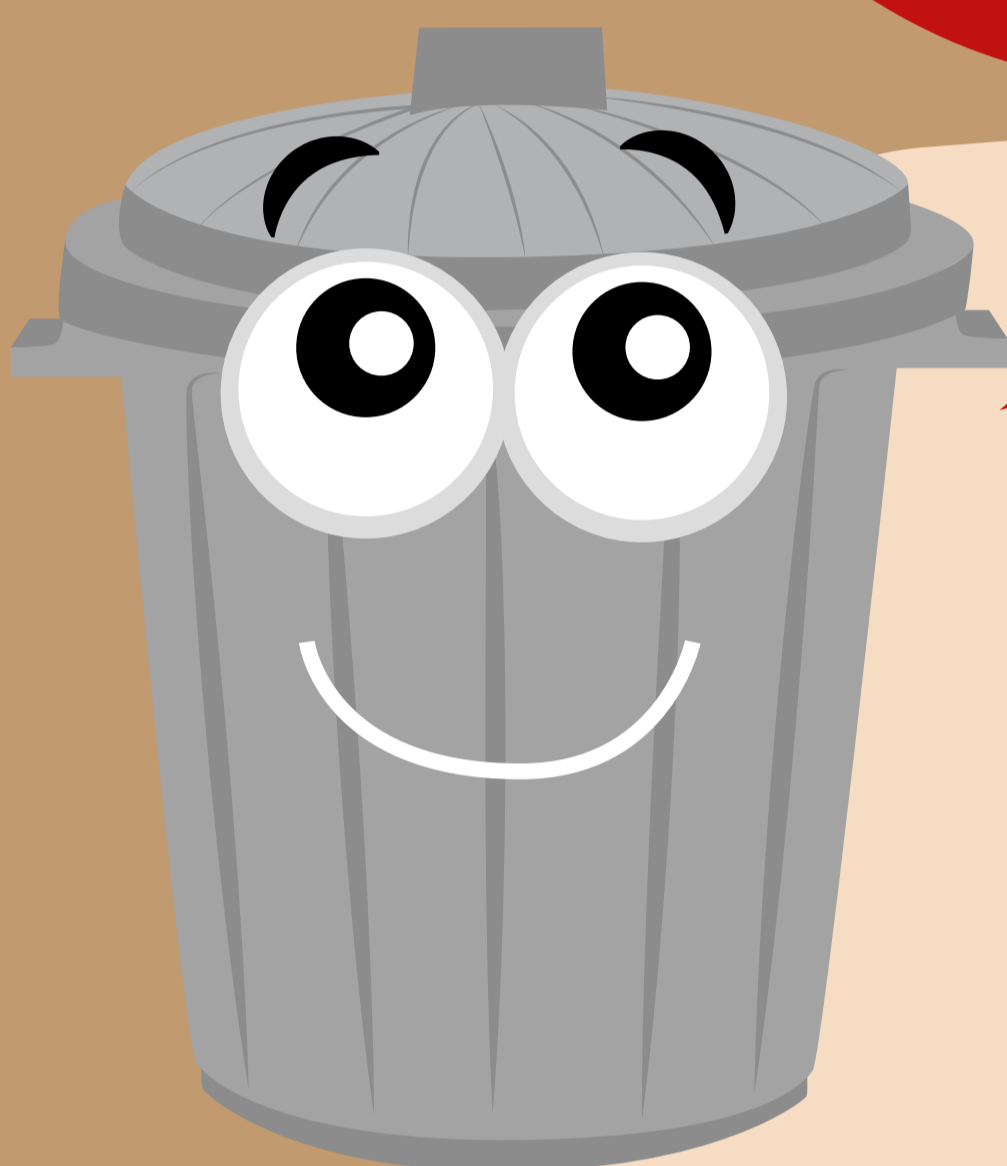
de produits non déballés

13kg

d'aliments non consommés

PENSES-Y

Si tu gaspilles à la demi-pension, c'est la poubelle qui va être ravie !



QUAND ON JETTE DES ALIMENTS, ON GÂCHE AUSSI



du temps de travail (agriculteurs, éleveurs, producteurs...)



le travail des personnels de cuisine de ton collège



de l'énergie pour le transport
(rejet de CO₂ donc réchauffement de la planète)



des m³ d'eau

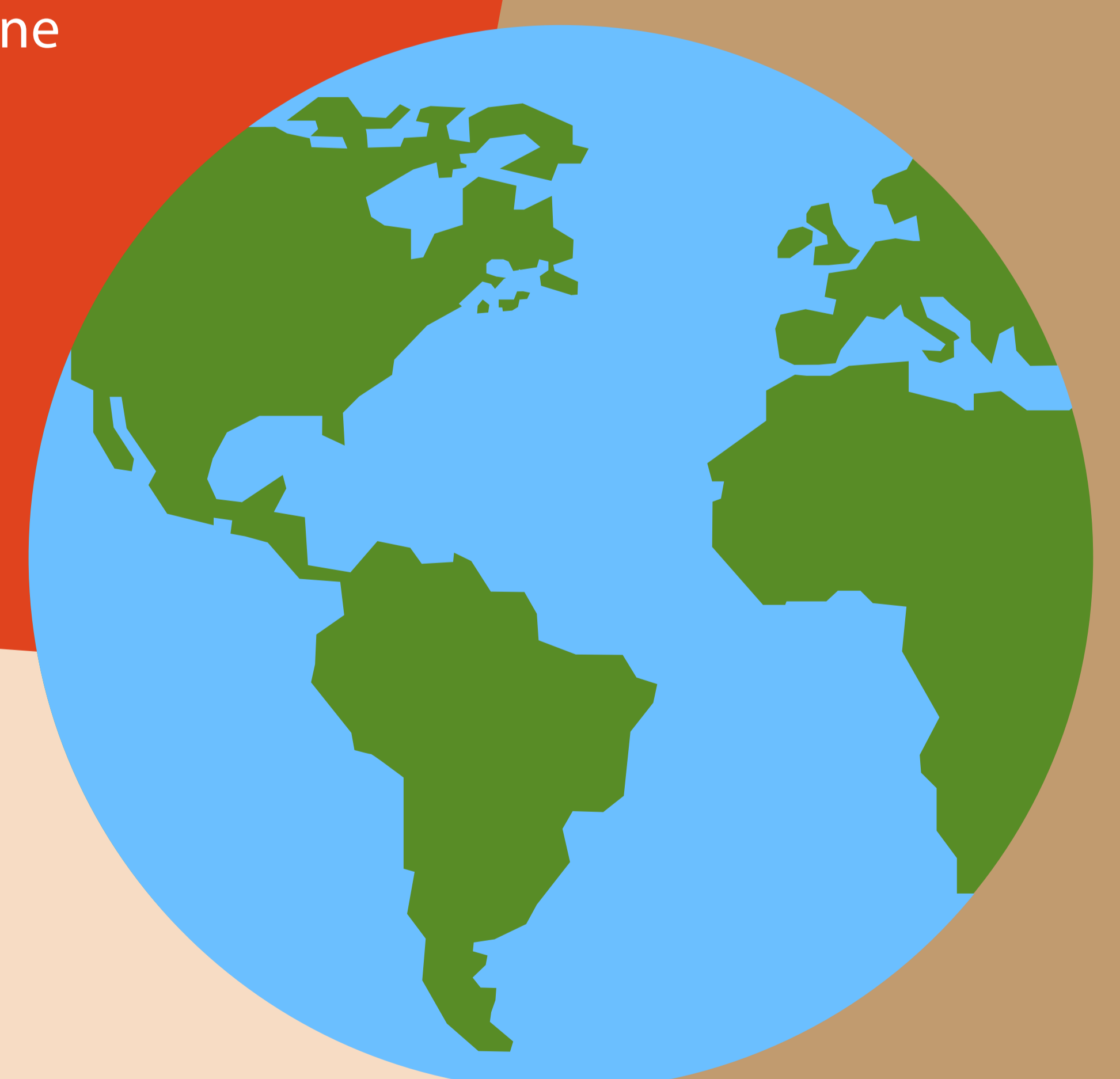
QU'EN EST-IL DANS LE RESTE DU MONDE...

1,3 milliard de tonnes de nourriture jetée chaque année dans le monde, ce qui représente 1/3 de la production totale

1 milliard d'êtres humains souffrent de faim dans le monde

89,3 millions de tonnes de nourriture gaspillée au sein de l'Union Européenne soit 50 % de la production totale

16 millions de ressortissants de l'Union Européenne demandent une aide alimentaire à des associations



Selon où tu te situes dans le monde, le gaspillage alimentaire prend différentes formes :

- Dans les pays en voie de développement la nourriture est perdue de façon non intentionnelle, les causes sont dues à des conditions de stockage inappropriées, des moyens de transport inadaptés, une récolte inefficace par manque d'outils industriels. La majorité des pertes a lieu avant d'atteindre le consommateur.
- Dans les pays développés, la nourriture est jetée volontairement : achat en trop grande quantité, date de péremption dépassée, fruits ou légumes «moches» exclus de la vente. La production et la récolte sont plutôt efficaces mais les citoyens jettent les aliments.